

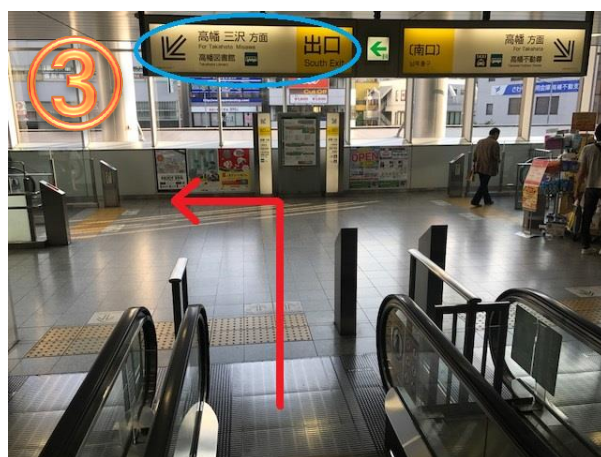
シティホテル高幡 京王線高幡不動駅からのアクセス



改札を出ましたら、右手(南口)へお進みください



エスカレーターがございますので、改札階(3階)より下(2階)へ降りてください



2階へ降りましたら、次に突き当り左のエスカレーターへお進みください



再度エスカレーターを下(1階・地上階)へ降りてください



地上階へ出ますと、左手方向に『みずほ銀行』がございますので、そちらへお進みください

※現在、ドコモショップになっております。



横断歩道を渡り、そのまま直進してください
ホテルまではここから1~2分です



7
駅を背にしてお進みください
右手方向には『マクドナルド』がございます。



8
横断歩道を渡り、左手方向の『セブンイレブン』を
通り過ぎ、さらに直進してください



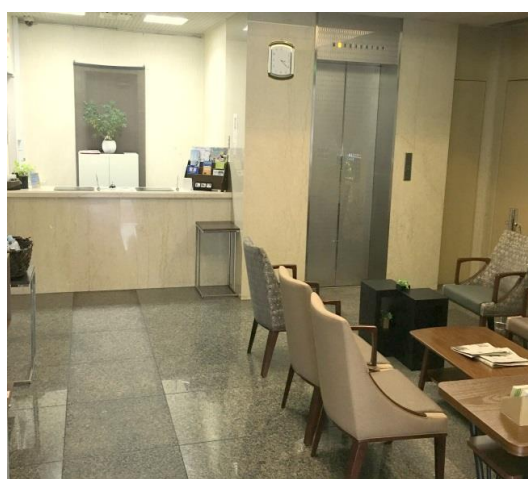
9
ホテルの看板が見えてきますので、
突き当たりまで進んでください



10
突き当たりを横断歩道を渡らずに
左へ曲がってください



11
すぐにホテルの玄関がございます



ご到着、お疲れ様でした。